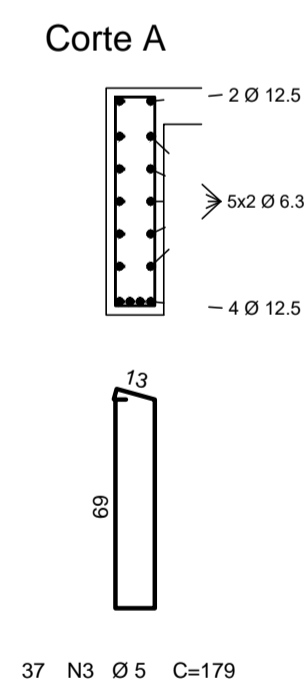
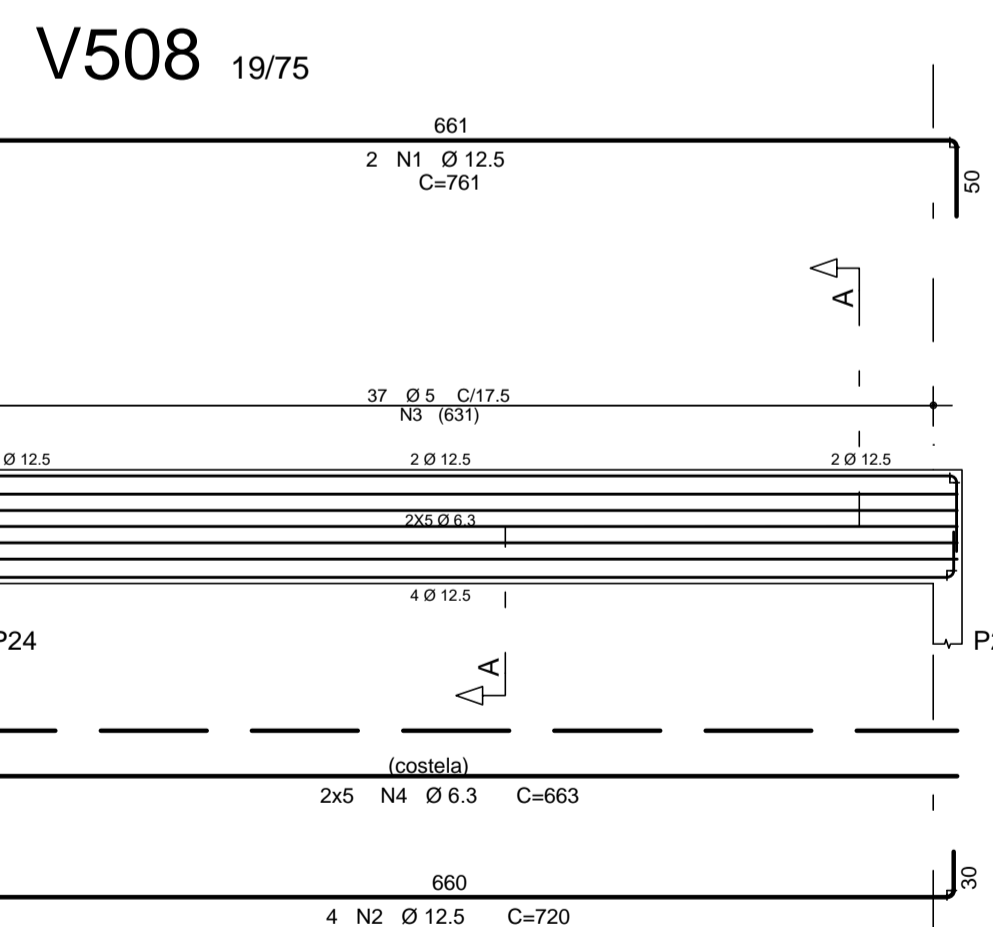
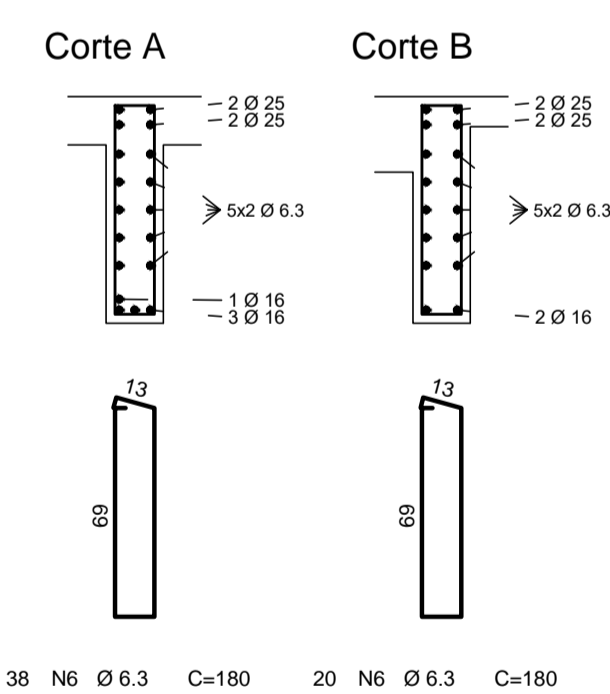
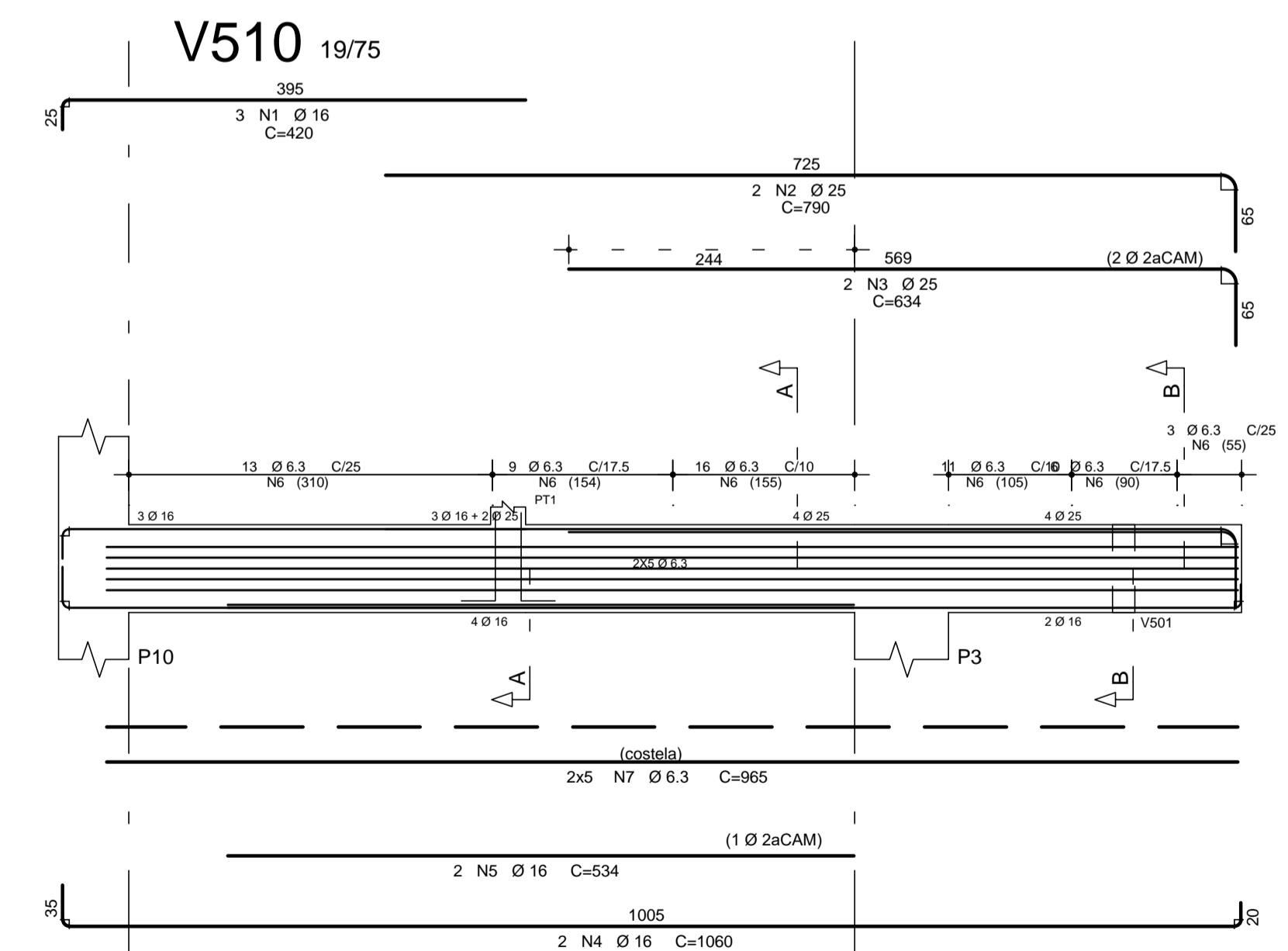
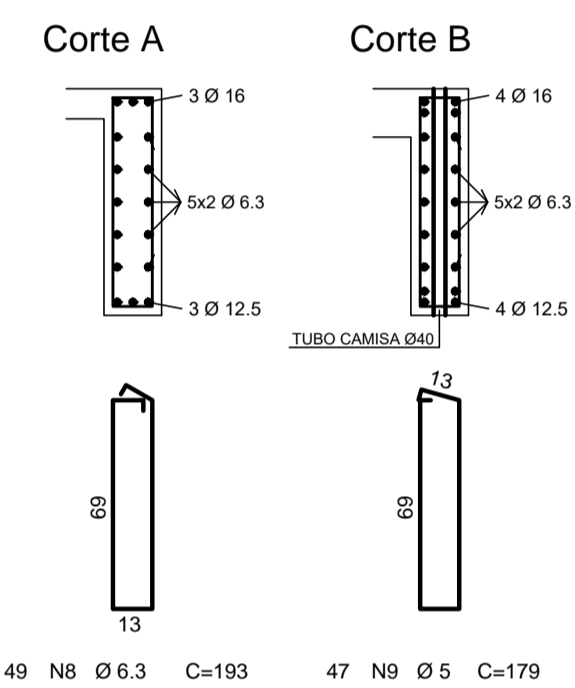
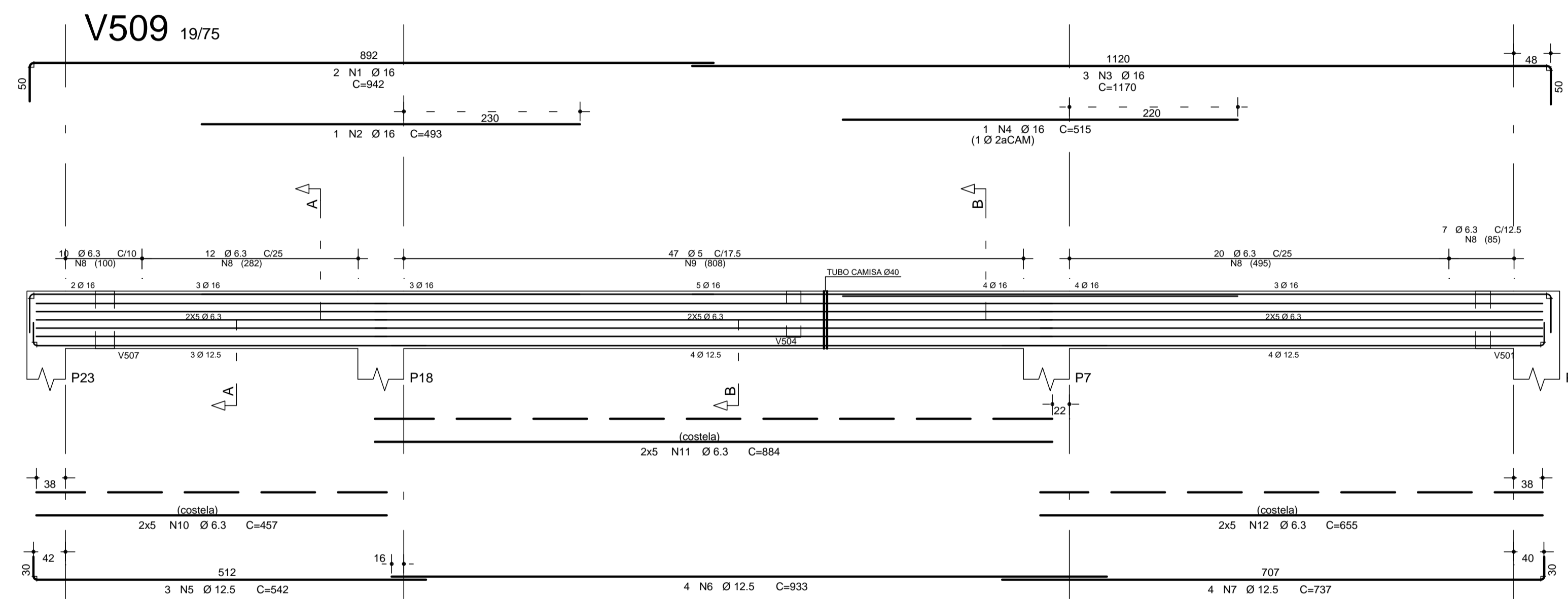
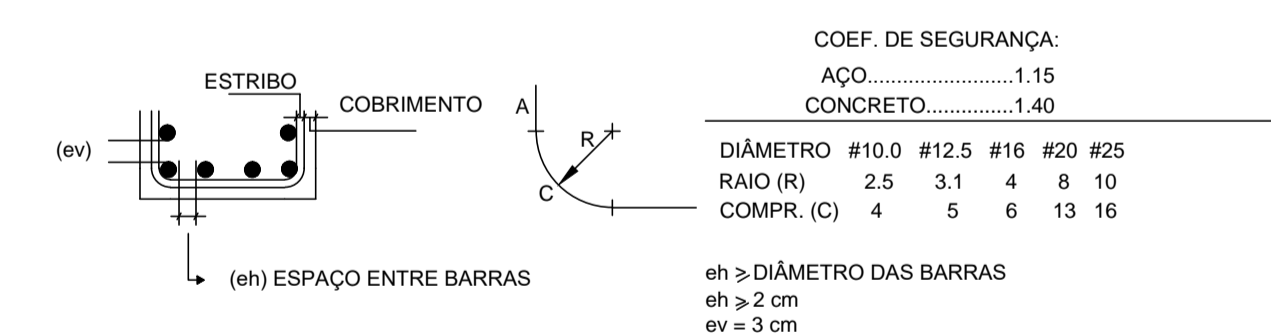


AÇO	POS	BIT (mm)	QUANT	COMPRIMENTO	
				UNIT (cm)	TOTAL (cm)
V504					
50A	1	12.5	3	655	1965
50A	2	6.3	2	345	690
50A	3	25	2	665	1330
50A	4	25	1	507	507
50A	5	25	2	714	1428
50A	6	25	1	486	486
50A	7	20	3	585	1755
50A	8	12.5	3	840	2520
50A	9	20	3	1005	3015
50A	10	12.5	3	800	2400
50A	11	6.3	79	150	11850
60B	12	5	13	149	1937
60B	13	5	44	179	7876
50A	14	6.3	8	816	6528
50A	15	6.3	8	819	6552
50A	16	6.3	10	752	7520
V508					
50A	1	12.5	2	761	1522
50A	2	12.5	4	720	2880
60B	3	5	37	179	6623
50A	4	6.3	10	663	6630
V509					
50A	1	16	2	942	1884
50A	2	16	1	493	493
50A	3	16	3	1170	3510
50A	4	16	1	515	515
50A	5	12.5	3	542	1626
50A	6	12.5	4	933	3732
50A	7	12.5	4	737	2948
50A	8	6.3	49	193	9457
60B	9	5	47	179	8413
50A	10	6.3	10	457	4570
50A	11	6.3	10	864	8640
50A	12	6.3	10	655	6550
V510					
50A	1	16	3	420	1260
50A	2	25	2	790	1580
50A	3	25	2	634	1268
50A	4	16	2	1060	2120
50A	5	16	2	534	1068
50A	6	6.3	58	180	10440
50A	7	6.3	10	965	9650

RESUMO AÇO CA 50-60				
AÇO	BIT (mm)	COMPR (m)	PESO (kg)	
60B	5	248	38	
50A	6.3	893	219	
50A	12.5	196	189	
50A	16	109	171	
50A	20	48	118	
50A	25	66	254	
Peso Total 60B =			38 kg	
Peso Total 50A =			951 kg	
Volume de Concreto =			8,10 m³	



DOBRAS E DIST. ENTRE BARRAS



EQUIPE TÉCNICA DIV. TEC. DE PROJETOS - EDIF. 3		ASSINATURA
ANÁLISE DE ARQUITETURA	ARQ. Itzângela Kella de A. Rex Lampariello - CAU A40613-9	
ANÁLISE DE ESTRUTURA	ENG. João Luis Maranhão Biscaino - CREA Nº 170.587.456-6	
ANÁLISE DE ELÉTRICA	ENG. VALDIR PIETROBON - CREA Nº 0601151144	
ANÁLISE DE HIDRÁULICA	ENG. ZELIA R. SERENO - CREA Nº 0601578832	
RESPONSÁVEL PELA CONTRATADA	ENG. EDUARDO JOSÉ B. O. PRATA - CREA Nº 5061939774	

REVISÕES:
DATA: VISTO:

EDIF 3

DIVISÃO DE PROJETOS DE EDIFICAÇÕES - AVENIDA SÃO JOÃO, 473 - 1ª ANDAR CEP 01335-000 - TEL.: 3337-9955

DIRETORA: ENG. BEATRIZ LOMONACO F. GOMES

CONTRATADA: EXATA ENGENHARIA E COMÉRCIO LTDA.

EXATA
ENGENHARIA E COMÉRCIO LTDA.

R. RIACHUELO, 240 - CENTRO CAMPINAS / SP - CEP 13005-320 FONE/FAX: (19) 3206-1004

SITE: WWW.EXATACAMPINAS.COM.BR EMAIL: CONTATO@EXATACAMPINAS.COM.BR

AUTOR DO PROJETO: ENG. EDUARDO PRATA

PMSP - SIURB - EDIF

PREFEITURA DE SÃO PAULO - SECRETARIA DE INFRA-ESTRUTURA URBANA E OBRAS - DEPARTAMENTO DE EDIFICAÇÕES

CEI PADRÃO EDIF 2019 10S (NORMAL)

VÁRIOS - SP
PROJETO ESTRUTURAL - CONCRETO ARMADO SUPRAESTRUTURA

DET. ARMAÇÃO DAS VIGAS - V500

COL. DO MÓDULO: 16.91.125-SE
EMPENHO: 023.S.19

ESCALA: 1:50

S - 20/32